

IDENTITÄT - MENSCH UND GESELLSCHAFT

VERMESSUNGSRAUM 1

Dokumentationsmethoden von Alter und Neuer Welt

Ein theoretischer Vortrag zu den Ausgrabungs- und Dokumentationsmethoden in Archäologie und Bauforschung ergänzt durch praktische Demonstrationen in Vermessungsraum 2

Kulturen und ihre Techniken werden von Archäologen und Bauforschern nach ihrer Auffindung zunächst einmal dokumentiert. Zeichnete man vor 10 Jahren archäologische Grabungspläne jedoch noch mit Bleistift und vermaß architektonische Hinterlassenschaften mit dem Zollstock, verwendet man heute dafür hochpräzise Lasertechnik und analysiert später die Ergebnisse mit komplexen Softwareprogrammen.

Wie sich diese Techniken im „Spiegel der Zeit“ entwickelt haben und welche Wechselwirkungen ihre Verwendung auf die archäologischen Fachdisziplinen hatte und hat, wird dem Besucher der „Langen Nacht der Wissenschaften“ mit Vorträgen im GIS-Labor des Exzellenzclusters Topoi erläutert. Ergänzt werden diese auf einer fiktiven Ausgrabung (Vermessungsraum 2B), wo junge Archäologen einmal selbst Hand anlegen können!

Vermessungsraum 1

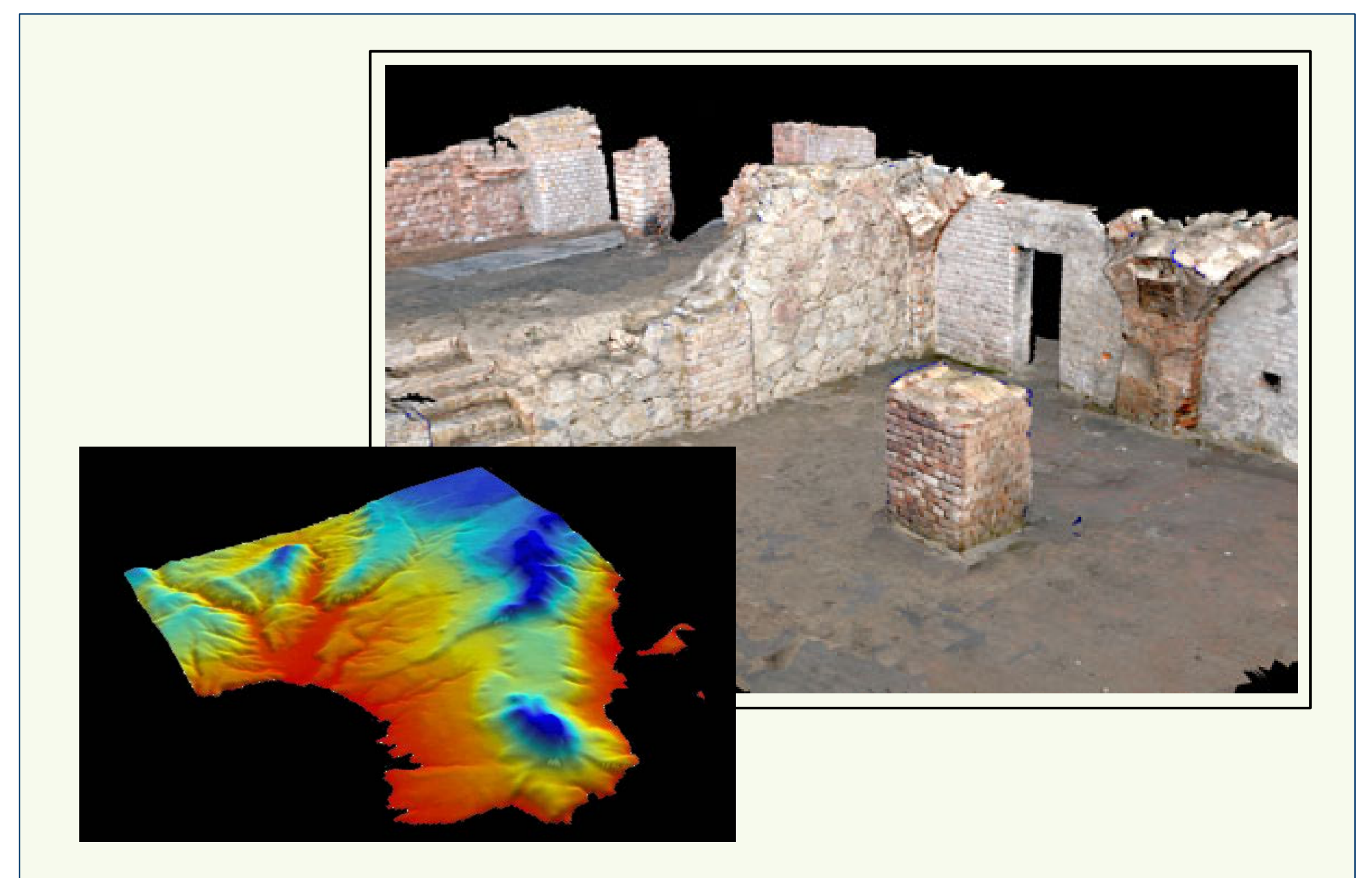
befindet sich in Raum 5 im Erdgeschoß, dem PC-Pool des Topoi-Hauses. Die praktischen Vermessungsdemonstrationen (Vermessungsraum 2A und 2B) werden in diesem Vortrag theoretisch näher erläutert. Laien und Fachkollegen bekommen einen Überblick über die Forschungsgeschichte in diesem Bereich sowie einen Ausblick in wissenschaftliche Analyseverfahren.



Forschungsgeschichte Dokumentationsmethoden in Archäologie und Bauforschung



Photogrammetrische Bauaufnahme und Analyse



Analysemethoden von 3D Punktwolken



Totalstation mit drahtloser Verbindung zur Steuerungssoftware



3D Laserscanner - Leica ScanStation 2

LANGE NACHT DER WISSENSCHAFTEN

19:00 UHR
22:00 UHR