

**KRIEG**  **FRIEDEN**

# VERMESSUNGSRAUM 1

## Dokumentations- und Analysemethoden von prähistorischen und historischen Schlacht- und Gräberfeldern

Ein theoretischer Vortrag ergänzt durch praktische Demonstrationen in Vermessungsraum 2A und 2B

Die Hinterlassenschaften friedlicher Kulturen und ihre Kriegschauplätze werden von Archäologen und Bauforschern nach ihrer Auffindung zunächst einmal dokumentiert. Zeichnete man vor 10 Jahren archäologische Grabungspläne noch mit Bleistift und vermaß Schlachtfelder mit dem Zollstock, verwendet man heute hochpräzise Lasertechnik und rekonstruiert und analysiert die Ergebnisse in Softwareprogrammen. Wie diese Techniken auf die unterschiedlichen Befund- und Fundsituationen von friedlichen Siedlungen und Kampfplätzen angewandt werden, präsentieren Mitarbeiter des Exzellenzclusters Topoi mit Vorträgen im GIS-Labor (PC-Pool) und praktischen Anwendungen auf einer fiktiven Ausgrabung (Vermessungsraum 2B), wo junge Archäologen einmal selbst Hand anlegen können!

## Vermessungsraum 1

Das GIS-Labor (PC-Pool) des Exzellenzclusters Topoi befindet sich in Raum 5 im Erdgeschoß des Topoi-Hauses. Die praktischen Vermessungsdemonstrationen (Vermessungsraum 2A und 2B) werden in diesem Vortrag theoretisch näher erläutert. Laien und Fachkollegen bekommen einen Überblick über Dokumentationstechniken in sowie einen Ausblick in archäologische Analyseverfahren.



Forschungsgeschichte Dokumentationsmethoden in Archäologie und Bauforschung

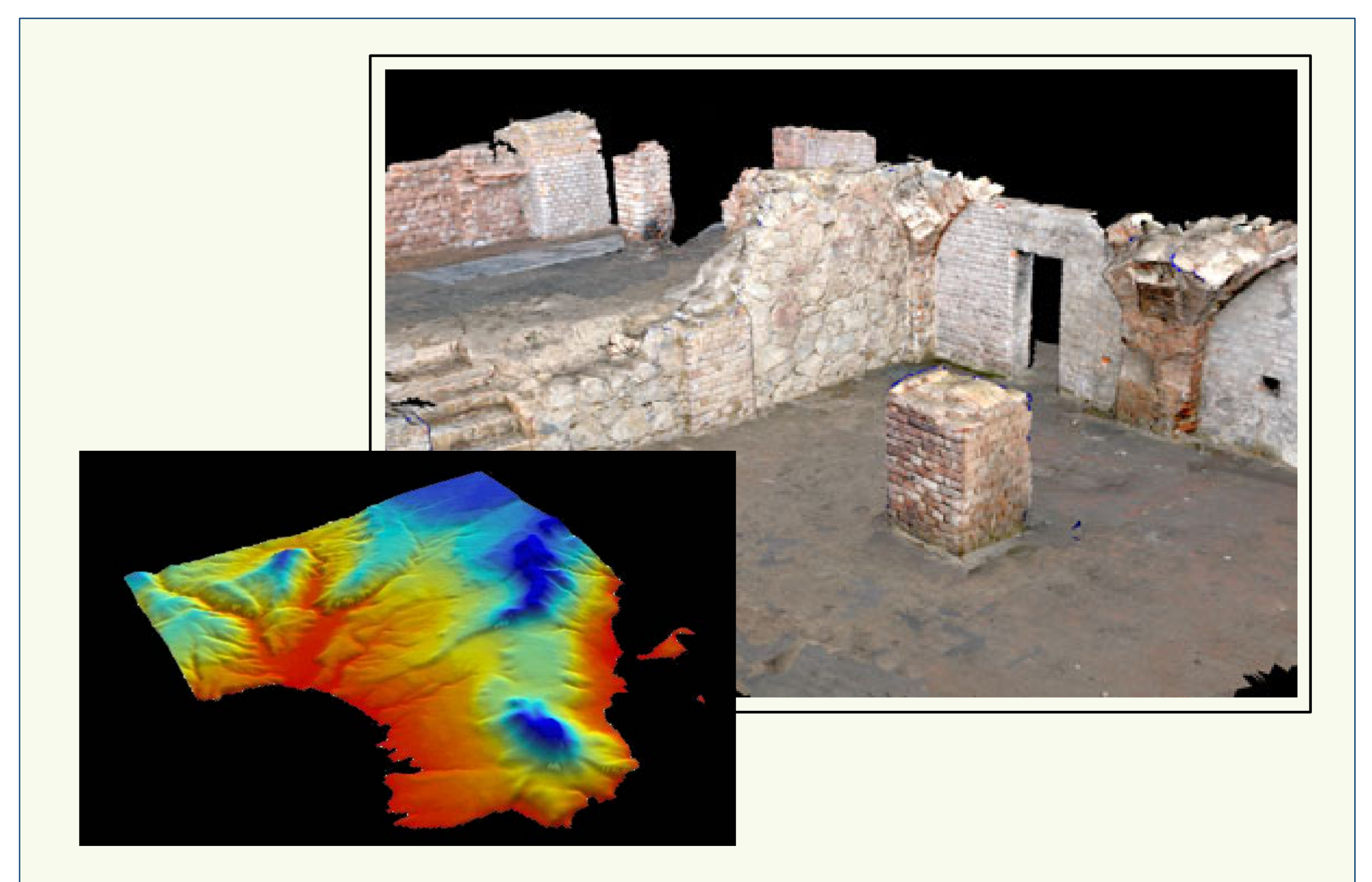


Multikopter und Structure-from-Motion Methode



Totalstation mit drahtloser Verbindung zur Steuerungssoftware

3D Laserscanner - Leica ScanStation 2



Analysemethoden von 3D Punktwolken