

KRIEG FRIEDEN

VERMESSUNGSRAUM 2A

Dokumentations- und Analysemethoden von prähistorischen und historischen Schlacht- und Gräberfeldern

Praktische Demonstrationen zu Ausgrabungs- und Dokumentationsmethoden in Archäologie und Bauforschung

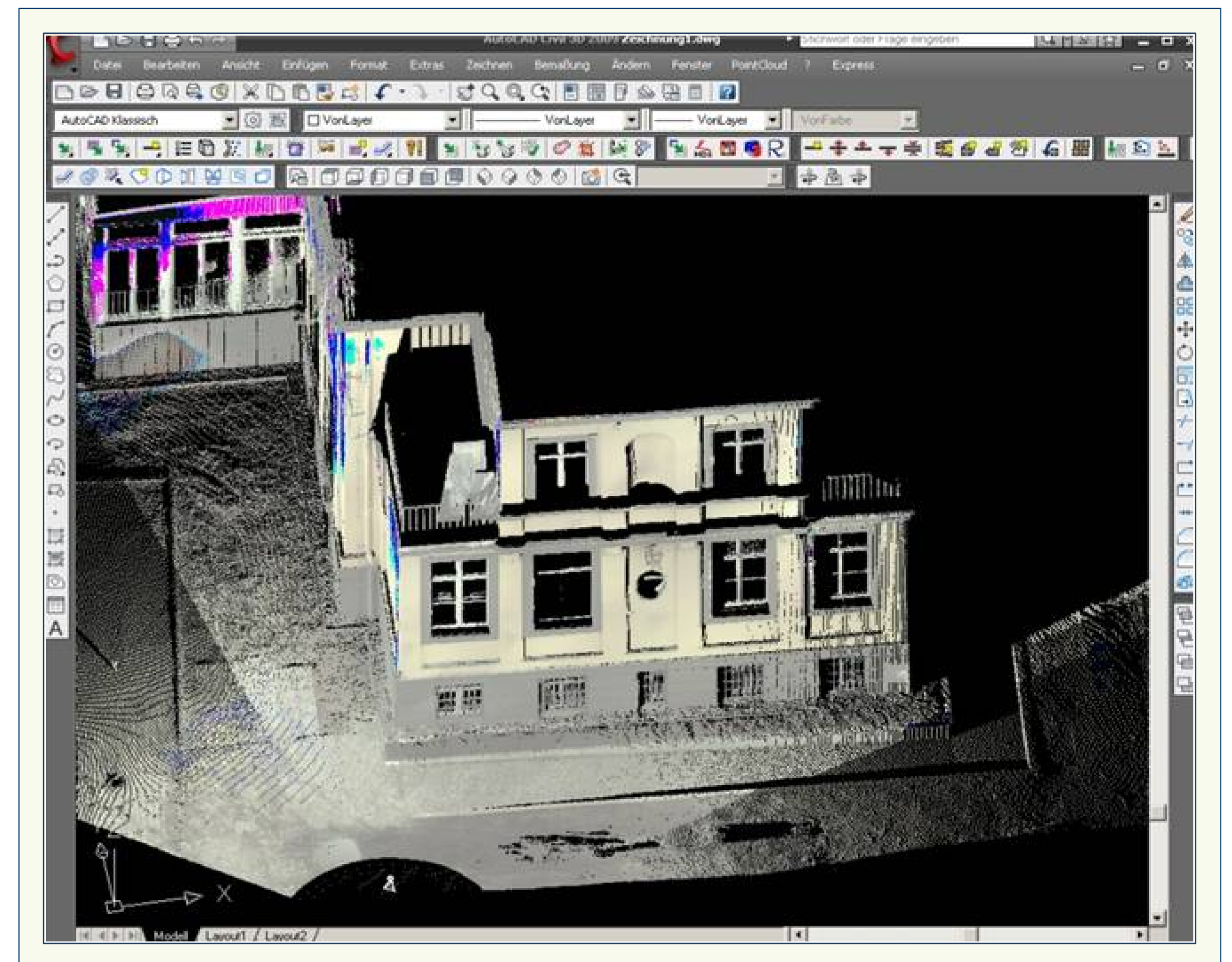
Die Hinterlassenschaften friedlicher Kulturen und ihre Kriegschauplätze werden von Archäologen und Bauforschern nach ihrer Auffindung zunächst einmal dokumentiert. Zeichnete man vor 10 Jahren archäologische Grabungspläne noch mit Bleistift und vermaß Schlachtfelder mit dem Zollstock, verwendet man heute hochpräzise Lasertechnik und rekonstruiert und analysiert die Ergebnisse in Softwareprogrammen. Wie diese Techniken auf die unterschiedlichen Befund- und Fundsituationen von friedlichen Siedlungen und Kampfplätzen angewandt werden, präsentieren Mitarbeiter des Exzellenzclusters Topoi mit Vorträgen im GIS-Labor (PC-Pool) und praktischen Anwendungen auf einer fiktiven Ausgrabung (Vermessungsraum 2B), wo junge Archäologen einmal selbst Hand anlegen können!

Vermessungsraum 2A

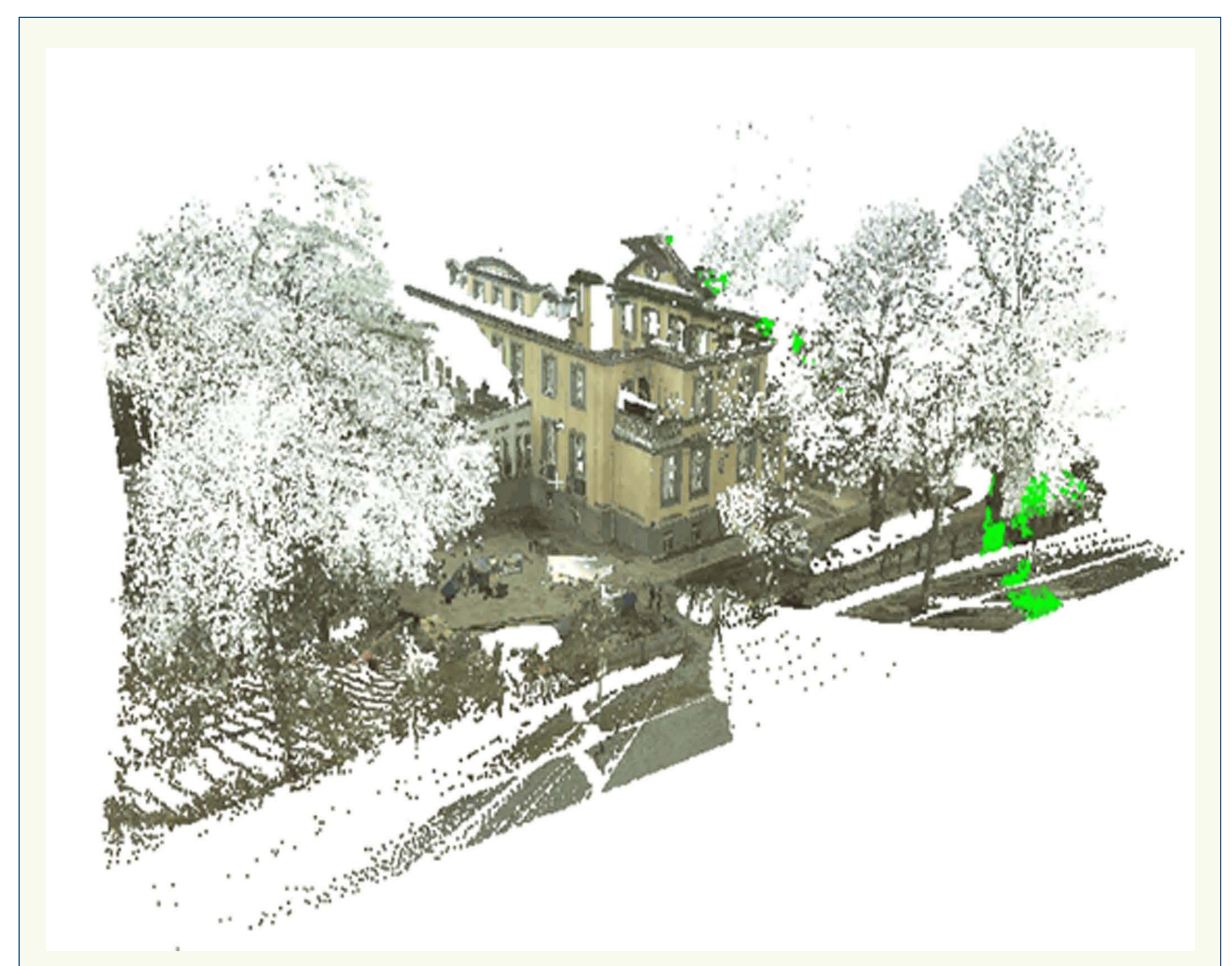
befindet sich im Vorgarten des Topoi-Hauses. Wer schon immer einmal einen 3D Laserscanner aus der Nähe kennenlernen wollte, ist hier richtig! Das Gerät dient der präzisen Dokumentation in Archäologie und Bauforschung. Das Ergebnis ist eine 3D Punktwolke, welche Grundlage für weitere Analysen und Rekonstruktionen ist.



3D Laserscanner – Leica ScanStation 2



3D Punktwolke Topoi-Haus Dahlem - Analysedaten



3D Punktwolke Topoi-Haus Dahlem - Rohdaten