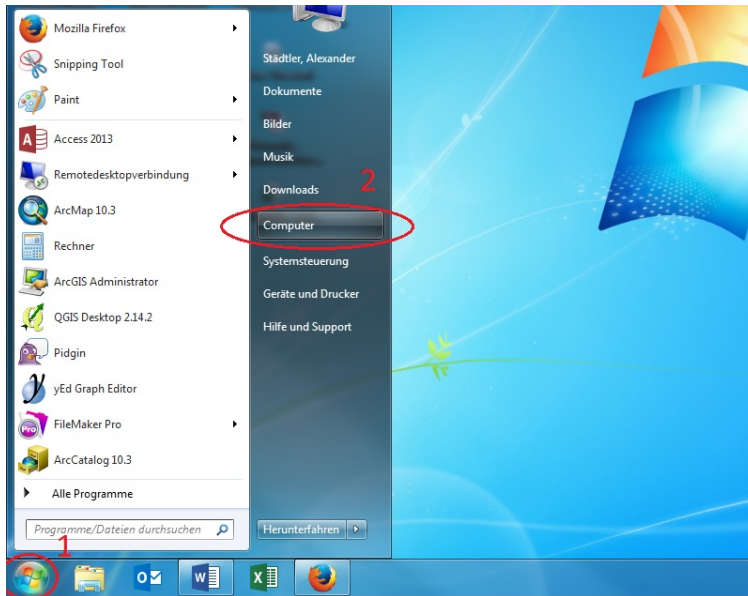


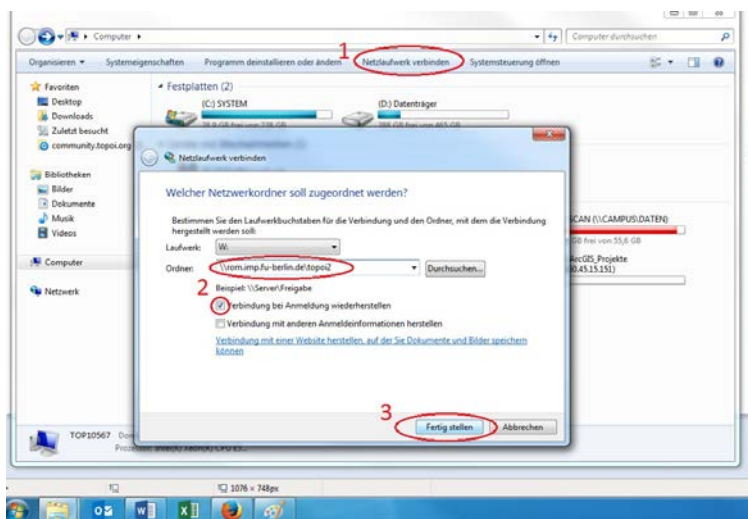
# Anleitung zur Verbindung mit dem Topoi Fileserver

## A. Verbindung unter Window innerhalb der Freien Universität Berlin

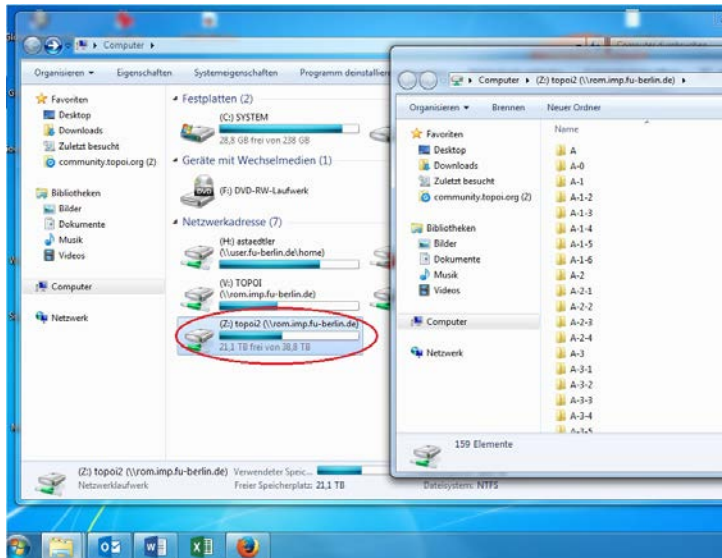
1. Öffnen Sie Windows Explorer (Abb. 1).



2. Unter "Netzlaufwerk verbinden" (1) wählen Sie bitte einen freien Laufwerksbuchstaben und geben dort folgende Netzwerkadresse ein (Abb. 2): [\\rom.imp.fu-berlin.de/topoi2](http://rom.imp.fu-berlin.de/topoi2) (2) und klicken Sie auf "Fertig stellen" (3).



3. Es erscheint nun die Topoi 2 Ordnerstruktur (Abb. 3).



## B. Verbindung unter Window außerhalb der Freien Universität Berlin

1. Stellen Sie eine VPN-Verbindung mit der Freien Universität Berlin her. Eine Anleitung zur Installation des VPN-Client finden Sie hier: <https://www.zedat.fu-berlin.de/VPNWindows>
2. Verfahren Sie nun weiter wie unter A. beschrieben.

## C. Verbindung unter OS X innerhalb der Freien Universität Berlin

1. Öffnen Sie den "Finder" (Abb. 4).
2. Unter "Go" -> "Connect to Server" tragen Sie unter "Server Adress" bitte folgende Netzlaufwerkadresse ein: <smb://rom.imp.fu-berlin.de/topoi2> und klicken Sie auf "Connect".
3. Es erscheint nun die Topoi 2 Ordnerstruktur (Abb. 3).

## D. Verbindung unter OS X außerhalb der Freien Universität Berlin

1. Stellen Sie eine VPN-Verbindung mit der Freien Universität Berlin her. Eine Anleitung zur Installation des VPN-Client finden Sie hier: <https://www.zedat.fu-berlin.de/VPNMac>
2. Verfahren Sie nun weiter wie unter C. beschrieben.