



20. Juli 2015, 10 - 12 Uhr s.t.

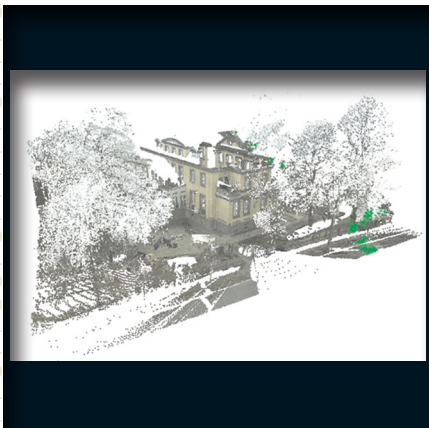
Undine Lieberwirth TOPOI

Vermessung mit dem 3D LaserScanner

Einführung in die Leica ScanStation 2 und Cyclone

Ein detailliertes Programm finden Sie auf Seite 2

KONTAKT undine.lieberwirth@topoi.org
ORT Topoihaus Dahlem GIS-Labor, Hittorfstraße 18,
14195 Berlin



Terrestrische Laserscanner werden bei der Vermessung von 3D Oberflächen in Archäologie und Bauforschung immer beliebter. Ziel des Workshops ist es, die Teilnehmer nicht nur mit dem Gerät, sondern auch der dazugehörigen Steuerungs- und Auswertesoftware für 3D Punktwolken vertraut zu machen. Die Teilnehmer können am Ende des zweitägigen Workshops das Gerät über die Steuerungssoftware bedienen und die entstandenen Punktwolken bearbeiten.

Programm

Einführung in den Terrestrischen Laserscanner Leica ScanStation 2 - praktische Übung am Gerät

Auf Wunsch können die Workshopthemen angepasst werden.